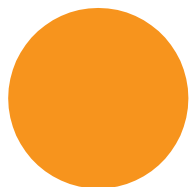
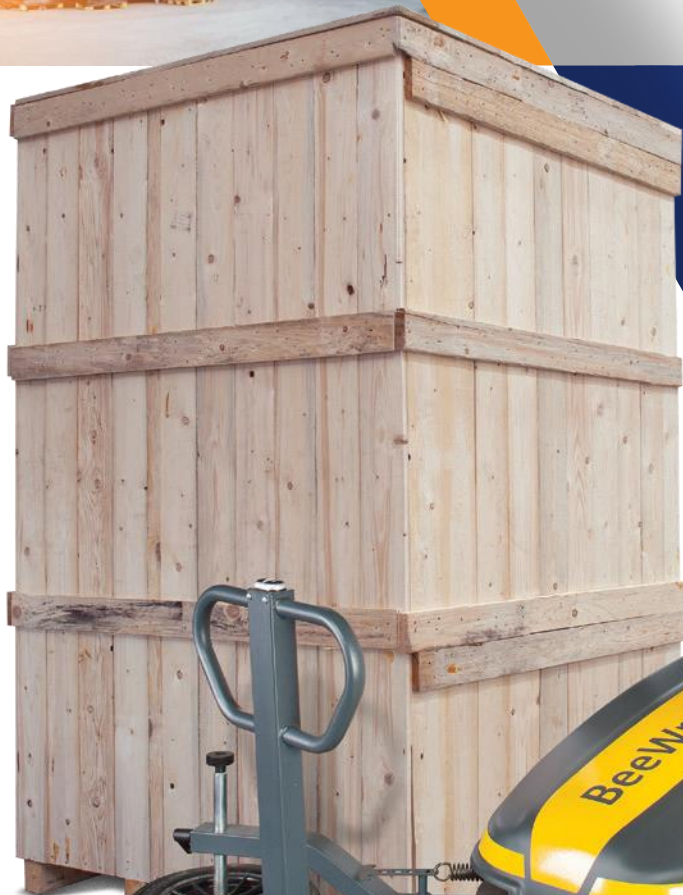


NUEVO



BeeWrap+

Envolvedora de paletas avanzada
y móvil de uso semiautomático



ROBOT ENVOLVEDOR MÓVIL Y SEMIAUTOMÁTICO

100%
MADE in ITALY

BeeWrap+

BeeWrap+ es una máquina envolvedora móvil que se utiliza para paletizar mercancías con lámina extensible. Es adecuada para artículos de gran peso, con formas poco habituales y cargas de grandes dimensiones. Está equipada con un panel de control digital que permite al usuario, de forma fácil y funcional, alterar varios parámetros y establecer programas de ciclos de envoltura personalizados.

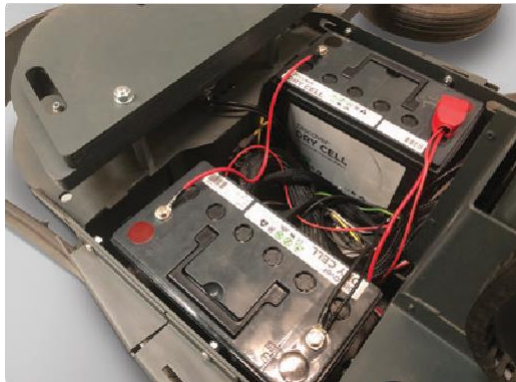
Con modificaciones sofisticadas en el diseño, el recientemente mejorado BeeWrap+ también está equipado con la nueva tecnología de baterías secas AGM.

Esto garantiza una mayor autonomía de trabajo (hasta 400 ciclos* por carga) y aumenta la seguridad en la máquina.

CARACTERÍSTICAS PRINCIPALES

- » **Ahorro de energía:** apagado automático de la máquina tras 10 minutos de inactividad
- » **Seguridad ante todo:** gracias a la nueva tecnología de baterías secas AGM no hay peligro relacionado con el mantenimiento de la batería y las fugas de ácido
- » **Amplia duración de la batería:** hasta 400 ciclos* con cada carga de la batería
- » **Mayor facilidad de transporte:** gracias a la tecnología AGM, las baterías no están sujetas a ninguna restricción de transporte
- » **Mayor seguridad:** BeeWrap incorpora de serie varios elementos de seguridad (como parachoques, luz y avisador acústico)
- » **Sin desperdicio de lámina:** mediante el sistema motorizado de estiramiento previo y control independiente de la tensión
- » **Mayor capacidad de producción:** gracias a los ajustes personalizados
- » **Uso versátil:** adecuado para cargas muy grandes y rotundas
- » **Flexibilidad:** la máquina se desplaza fácilmente a varios lugares
- » **Sistema modular:** para cumplir con sus necesidades individuales
- » **Fácil de usar:** gracias a un concepto de mando sencillo
- » **Marcado CE:** diseñado y producido en Italia según las normas de seguridad de la UE
- » **Personalizable:** transporte de lámina con embrague (mecánico o electromagnético) o estiramiento previo motorizado (240 %)

(* ver información técnica)



OPCIONES

- Célula fotoeléctrica para láminas negras o productos de color
- Mando a distancia
- Sistema de corte de lámina (solo en el transporte LP)
- Rueda de trazado doble
- Ruedas que no dejan huellas
- Ruedas para suelo abrasivo

Personalice su **BeeWrap** con el transporte más adecuado para sus cargas.



M - Freno mecánico



FM - Freno electromagnético



LP - Estiramiento previo motorizado 240 %
(200 %: equipo disponible como opción)



Transporte para red/malla



Indicador luminoso de funcionamiento y avisador acústico para una mayor seguridad en el trabajo.

Docs pocket para tener todo lo que se necesita

Panel de control ergonómico, intuitivo y fácil de usar

Nuevo selector para reiniciar el modo de espera



Flexibilidad: timón de desplazamiento manual

Rueda de trazado de altura regulable



Dimensiones de la máquina

	Transportes M/FM (mm)	Transporte LP (mm)
An.	1027	1029
Al.	1094	1147
Columna 2100/2600		
Lon.	2310/2810	2310/2810
Peso	316/355	335/380

	Transportes M/FM 2100/2600 columna (mm)	Transporte LP 2100/2600 columna (mm)
Al. 1	2410/2910	2410/2910
Al. 2	65	65
An. 1	1255	1255
An. 2	733	733
Lon. 1	1482	1547
Lon. 2	1262	1262



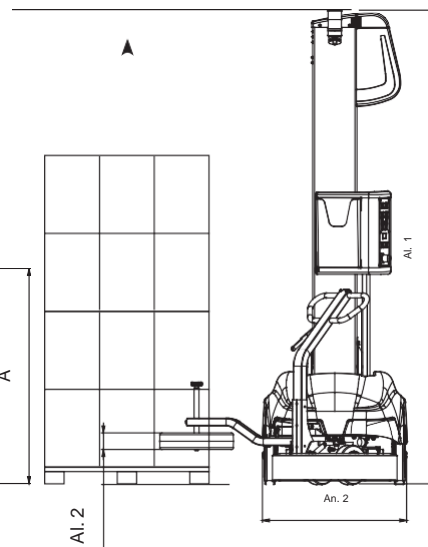
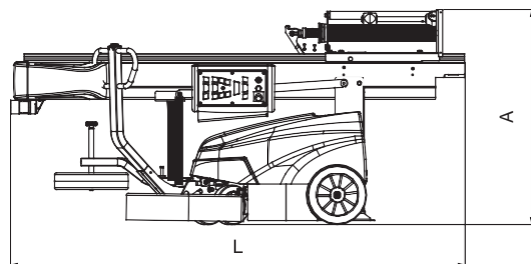
180



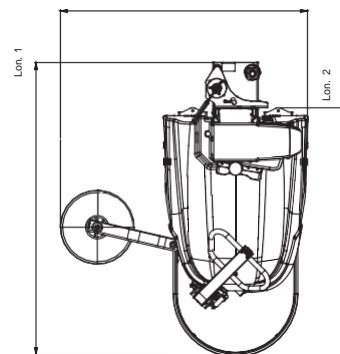
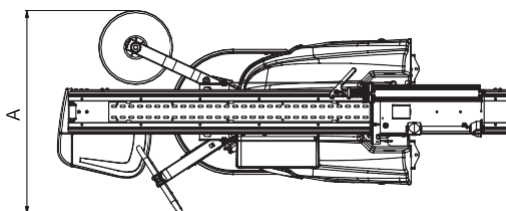
225



132 (lon.) × 107 (an.) × 155 (al.)



An. 1



Características técnicas

Cantidad de paletas para la carga de baterías individuales	400*
Velocidad de rotación (m/min.)	50 mín./80 máx.
Velocidad de transporte ascendente y descendente (m/min.)	1 mín./5 máx.
Fuente de alimentación (V)	100 Vac ÷ 240 Vac
Potencia instalada (kW)	0,35 Kw
Baterías AGM	2 × 12 V 87 Ah (C5)

Tamaños de carga mín./máx.	Mín.	Máx.	Dimensiones del rollo de lámina	mm
Lon (mm)	500	***	A	250
An. (mm)	400	***	B	500
Al. (mm)	600	2100/2600	C	76
Peso (Kg)	45**	∞	Grosor (µm)	17/23

* Condiciones de prueba:

Columna estándar 2100 mm
Baterías de ácido AGM
Dimensiones de la paleta mm 800 x 1200 x 1500 (al.), ciclo ascendente y descendente, 2 envolturas superiores y 2 inferiores, tensión de la lámina 10 daN.

** Con una tensión de la lámina de 6 daN aplicada.

*** La carga voluminosa puede envolverse hasta un perímetro total de 26 m en configuración estándar.

Como parte de nuestra política de mejora continua, nos reservamos el derecho de modificar el diseño y las especificaciones sin previo aviso. Este folleto es de carácter exclusivamente descriptivo. Algunos de los elementos que aparecen en este folleto son opcionales y no forman parte del equipamiento estándar.



SIAT Spa
Via Puecher 22, 22078 Turate - Como
www.siat.com

100%
MADE in ITALY

GRUPO SIAT Y MAILLIS
SIAT es una famosa marca italiana de herramientas manuales de flejado, envolvedoras semiautomáticas y máquinas de manipulación de cajas y orgullosamente forma parte del Grupo Maillis.

Con 5 unidades de producción en todo el

SIAT S.p.A es reconocida en el mundo como un fabricante de máquinas de primera clase para el embalaje secundario y produce más de 17000 máquinas al año, y lo ha hecho desde 1970.

Nuestra gama de productos incluye máquinas semiautomáticas y totalmente automáticas, como precintadoras y montadoras de cajas, enfardadoras, herramientas y máquinas de flejado, máquinas de impresión flexográfica y dispensadores de cinta.

La empresa está presente en más de 100 países e invierte constantemente en todo el mundo para cumplir con las demandas actuales y futuras de los clientes.

mundo y más de 1200 empleados cualificados, Maillis le ofrece soluciones de sistemas confiables que incorporan máquinas, consumibles y servicios para afrontar sus desafíos diarios en diferentes industrias.

