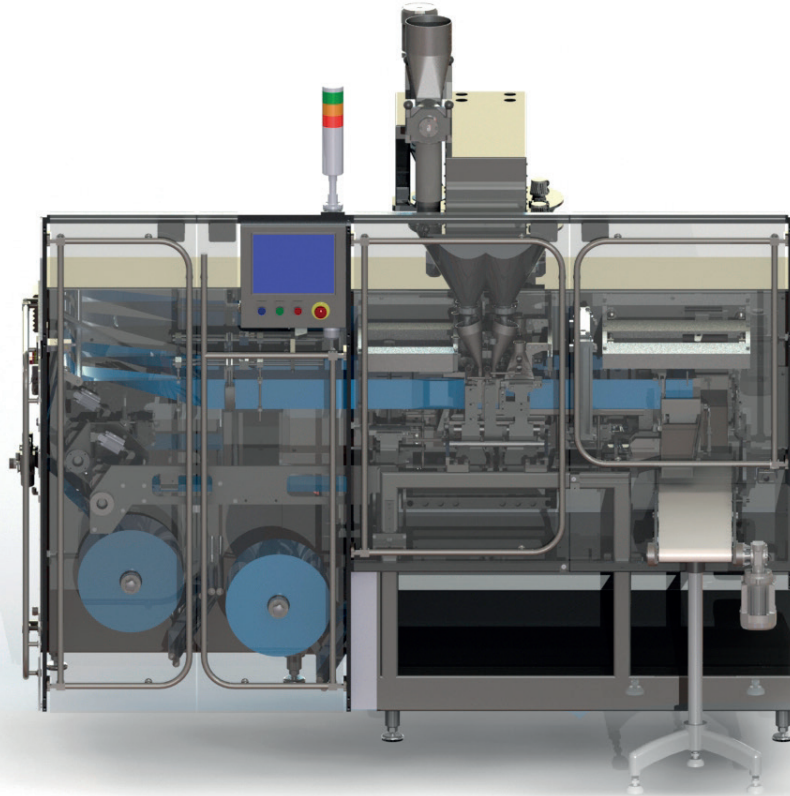




**HIGHER
PRODUCTIVITY
ON MINIMUM
SPACE FLOOR**



Serie NF 110

NF 110 TWIN



es Principales prestaciones:

- Chasis ergonómico y reforzado, que evita la flexión en soldadura con diseño balcón.
- Desbobinador motorizado con detector de final de bobina integrado.
- Soporte de bobina expandible con sencillo ajuste mecánico sin necesidad de herramientas (Manual).
- Protecciones en zona de desbobinador.
- Tornillería inoxidable AISI 304
- Sistemas de fácil operación
 - Tolvas estancas.
 - Zonas de dosificación más limpias y accesibles.
 - Zonas en contacto con producto en inoxidable AISI 304/316 para Líquidos.
 - Vibrador de embudo neumático.
 - Abridor de sobre tipo pharma con accionamiento interno.
 - Control de vacío por Venturi / Bomba de vacío.
 - Tijeras de fácil cambio.
 - Estirado dinámico.
- Automata B&R con conexión Ethernet
 - Pantalla táctil de alta resolución 8,4"
 - Asistencia remota vía IP.
 - Almacenamiento y recuperación de recetas vía USB.
 - Servomotores de última generación.
- Ecofriendly
 - Bajo coste de mantenimiento.
 - Bajo coste en consumo de energía.
- Flexibilidad para conexión con equipos periféricos
 - Detectores de metal.
 - Control de peso.
 - Impresores.

en Main Features:

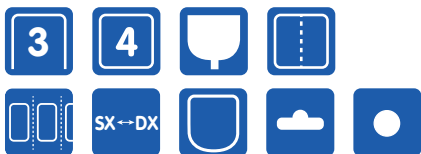
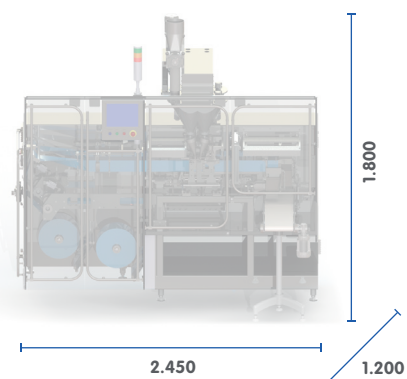
- Ergonomic Monoblock on Balcony Frame.
- Motorized Unwinder with End of Reel Detector.
- Expandable Reel Support for Easy Mechanical Adjustment with no tooling (Manual)
- High Resistance Protections on Unwinder
- Machine Screws in AISI 304.
- Easy Operation System
 - Watertight Hoppers.
 - Clean and Accessible Filling Stations.
 - Areas in Contact with Product in AISI 304/316 for Liquids.
 - Pneumatic Funnel Vibrator.
 - Opener Pharma Type with Internal Drive.
 - Vacuum Pump / Vacuum Controlled by Venturi.
 - Easy Change Scissors.
 - Dynamic Pouch Stretching Prior top Seal.
- B&R Automation with Ethernet Connection.
 - High Resolution Touch Screen 8,4"
 - Ultimate Generation Servomotors
 - Recipe Backup by USB
 - Remote IP Assistance.
- Ecofriendly
 - Low cost of Maintenance
 - Reduced Energy's Expenditure
- Connectivity with Peripherals:
 - Metal Detector.
 - Weight Control.
 - Printers (Inkjet, Laser).

Datos técnicos

Technical data

		NF 110 Twin	NF 110 Twin Dúplex
Dimensiones del sobre (ancho x alto) mm Sachet dimensions (width x height) mm	Mínimo / Máximo Minimum / Maximum	40x40 / 110x130	40x40 / 70x130
Volumen en c.c. Volume in c.c.	Máximo Maximum	60	30
Producción mecánica de hasta ... sobres/minuto Mechanical production output up to ...sachet/minute		220	440
Dimensiones de la bobina Reel dimensions	Diámetro máximo en mm Maximum diameter in mm	450	450
	Ancho máximo en mm Maximum width in mm	260	260
	Diámetro del núcleo en mm Core diameter in mm	70 / 75	70 / 75
Consumo en kW Consumption in kW		7.4	8.4
Datos eléctricos Electrical data		220/400/440V // 50Hz/80Hz // 3 fases + Neutro + Masa 220/400/440Volts // 50Hz/80Hz // 3 phases+ Neutral + Mass	
Peso neto en Kg Net weight in Kg		1.280	1.410

Dimensiones de la máquina (largo x ancho x alto) en mm
Machine dimensions (length x width x height) in mm



Tipos de sobre / Sachet shape type



es Diagrama de funcionamiento

1. Desbobinador motorizado
2. Fococélula
3. Soldadura fondo
4. Sellado vertical
5. Llenado
6. Cierre superior
7. Tijeras
8. Perforaciones
9. Arrastre
10. Cinta transportadora de salida.

en Operation diagram

1. Motorized unwinder
2. Photocell
3. Bottom seal
4. Vertical seal
5. Filling
6. Top seal
7. Scissors
8. Intermediate perforation
9. Transport Pulley
10. Outlet belt

